



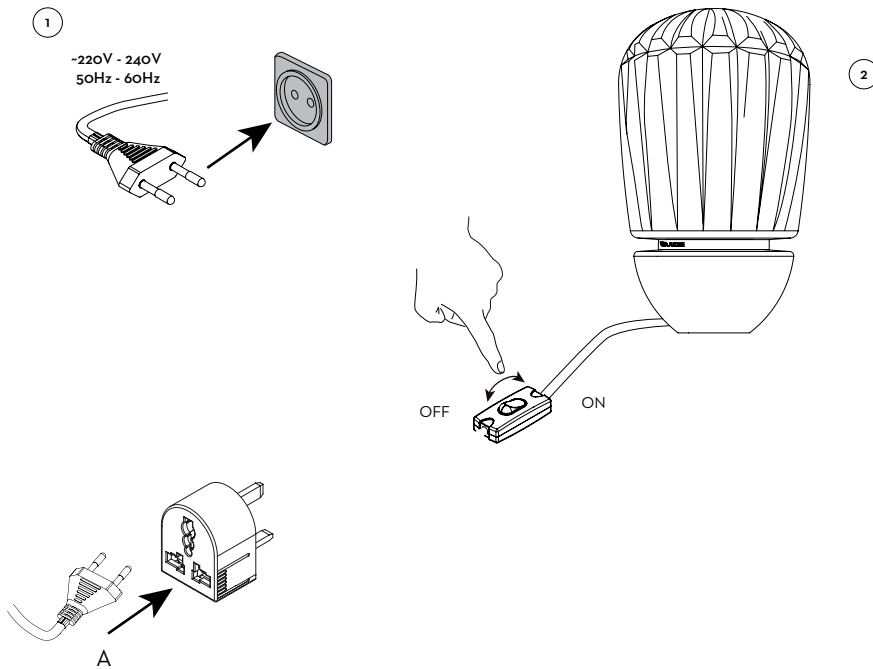
VISTA ALEGRE

1824

INSTRUÇÕES
DE MONTAGEM

ASSEMBLY INSTRUCTIONS
INSTRUCCIONES DE MONTAJE
INSTRUCTIONS DE MONTAGE

INSTRUÇÕES DE MONTAGEM

**Euro Converter Plug (ECP) UK**

Disponível como acessório. Incluído.

INSTRUÇÕES DE LIMPEZA

Como limpar o seu candeeiro

Desligue o aparelho de iluminação da ficha antes de efetuar qualquer operação de limpeza.

Cabo de alimentação

Para proceder à limpeza do cabo de alimentação deve usar um pano macio levemente humedecido com água, sem detergentes ou abrasivos. Se o cabo exterior flexível desta luminária está danificado, ele deve ser substituído exclusivamente pelo fabricante ou o seu serviço de manutenção ou qualquer pessoa de qualificação equivalente, a fim de evitar qualquer risco.

**Candeeiro em cristal**

O cristal deve ser sempre limpo com um pano seco e macio, para manter o brilho. Para remover manchas ou dedadas basta limpar a peça com um pano embebido em álcool.



Este produto contém fonte(s) de luz da classe de eficiência energética E.



A fonte de luz contida nesta luminária só deve ser substituída pelo fabricante, pelo seu agente de serviço ou por uma pessoa qualificada.

São rejeitadas todas as responsabilidades por defeitos/danos provocados por montagem incorreta.

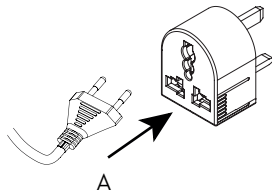
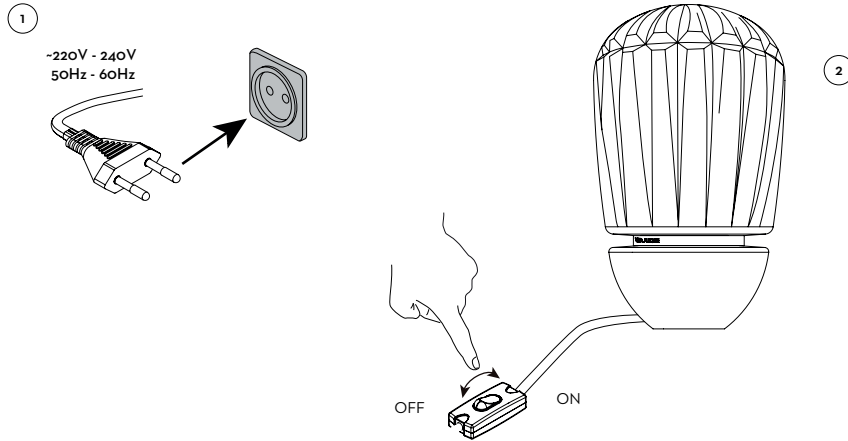


A Vista Alegre Atlantis, S.A. declara que todos os seus produtos são fabricados de acordo com as Diretivas 2014/35/EU, para Equipamento de Baixa Tensão, 2014/30/EU relativa à compatibilidade eletromagnética, e 2011/65/EU-RoHs2, relativa à restrição do uso de determinadas substâncias perigosas em equipamentos elétricos e eletrónicos.



O símbolo do caixote do lixo com o sinal de proibição indica que este artigo deve ser separado dos resíduos domésticos convencionais, e deve ser entregue para reciclagem de acordo com as regulamentações ambientais locais para tratamento de resíduos. Ao separar um artigo assinalado dos resíduos domésticos, ajuda a reduzir o volume de detritos enviados para os incineradores ou aterros minimizando o potencial impacto negativo na saúde pública e no ambiente.

ASSEMBLY INSTRUCTIONS

**Euro Converter Plug (ECP) UK**

Available as an accessory. Included.

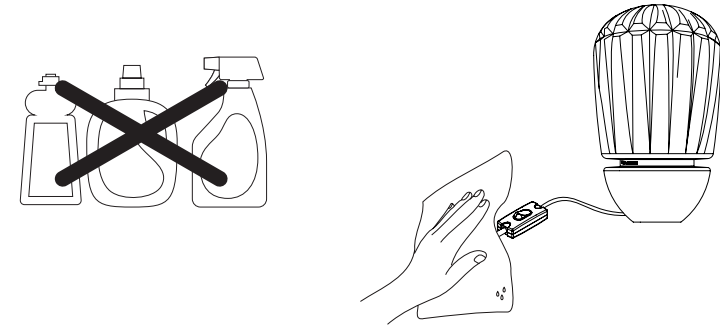
CLEANING INSTRUCTIONS

How to clean your lamp

Unplug unit before any cleaning operation.

Power cable

To clean the power cable, you must use a soft cloth slightly moistened with water, without any detergent or abrasives. If the external flexible cable of this luminaire is damaged, it shall be exclusively replaced by the manufacturer or his service agent or a similar qualified person in order to avoid a hazard.

**Crystal lamp**

Crystal must be cleaned with a dry soft cloth to keep the brightness. To remove stains or fingerprints, clean the piece with a cloth soaked in alcohol.



This product contains light source(s) of energy efficiency class E.



The light source contained in this lamp should only be replaced by the manufacturer or the supplier. Its replacement must be executed exclusively by the manufacturer, by the supplier, by the representative of the brand or a qualified person.

Vista Alegre rejects all liability for defects/ damages caused by improper assembly of the lamp.

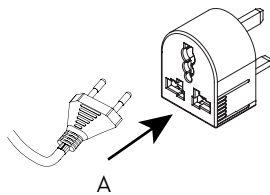
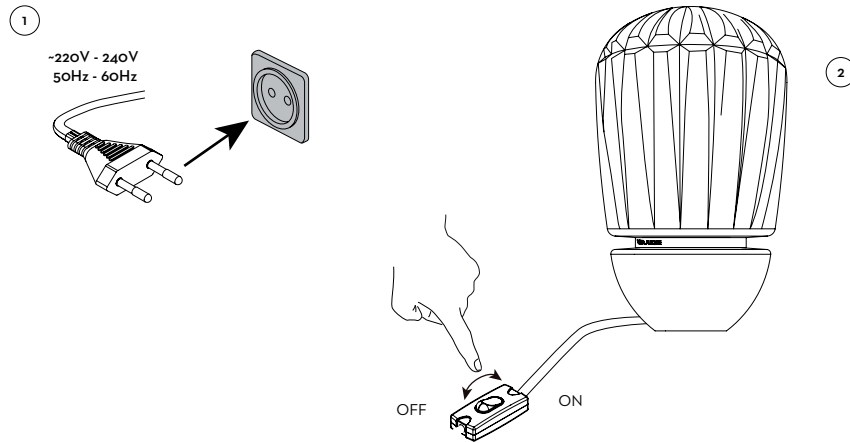


Vista Alegre, S.A. declares that all its products are manufactured in accordance with the Directives 2014/35/EU, for Low Voltage Equipment, 2014/30/EU related with the electromagnetic compatibility, and 2011/65/EU-RoHS2, related with restricted use of certain dangerous substances on electric and electronic equipments.



The symbol of the waste bin with a prohibition sign indicates that this article must be separated from conventional domestic waste. It must be sent for recycling in accordance with local environmental regulations for waste disposal. By separating an item headed for domestic waste, it helps reduce the volume of waste sent to incinerators or landfills, minimizing the potential negative impact on public health and the environment.

INSTRUCCIONES DE MONTAJE

**Euro Converter Plug (ECP) UK**

Disponible como accesorio. Incluido.

INSTRUCCIONES DE LIMPIEZA

Cómo limpiar su lámpara

Desenchufe la lámpara antes de proceder a cualquier operación de limpieza.

Cable de alimentación

Limpie el cable de alimentación con un paño suave ligeramente humedecido con agua, sin detergentes ni abrasivos. Si el cable extérior flexible o cordoncillo de esta luminaria está dañado, deberá ser reemplazado exclusivamente por el fabricante o su servicio de mantenimiento o cualquier persona de cualificación equivalente, con el fin de evitar cualquier riesgo.

**Lámpara de cristal**

Para que el cristal mantenga su brillo, debe limpiar la lámpara con un paño seco y suave. Para eliminar manchas o huellas de dedos, límpiela con un paño humedecido con alcohol.



Este producto contiene fuente(s) luminosa(s) de la clase de eficiencia energética E.



Si necesita sustituir la fuente de luz que contiene esta lámpara acuda al fabricante, a su proveedor o a un agente autorizado. Si ya tiene un recambio, solicite la ayuda de personal cualificado para proceder a su sustitución.

Vista Alegre no se hace responsable de los daños o defectos causados por un montaje incorrecto.

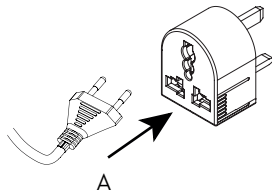
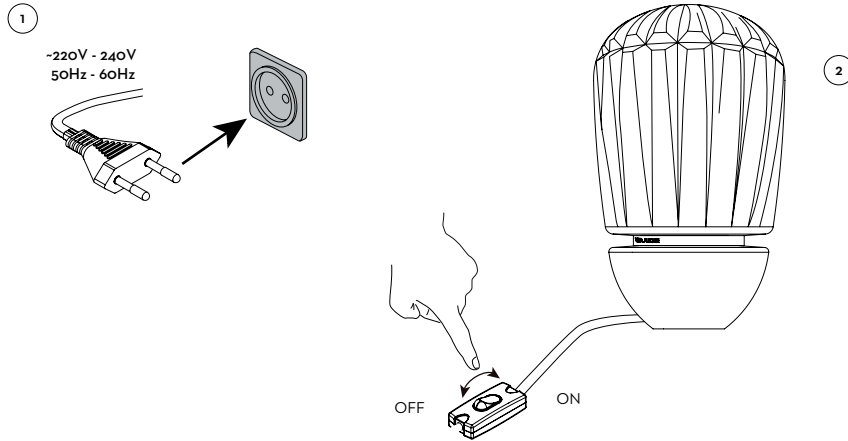


Vista Alegre, S.A. declara que la fabricación de todos sus productos respeta lo estipulado en las Directivas: 2014/35/EU para equipos de baja tensión, 2014/30/EU en materia de compatibilidad electromagnética, y 2011/65/UE-RoHs2 sobre restricciones a la utilización de determinadas sustancias peligrosas en aparatos eléctricos y electrónicos.



Este símbolo indica que no debe deshacerse de este artículo tirándolo al mismo contenedor de los residuos domésticos convencionales. Debe entregarlo en un centro oficial de recogida o recuperación de materiales reciclables. Al separar un artículo identificado con este símbolo contribuye a reducir el volumen de residuos que llega a las incineradoras o vertederos y, con ello, el posible impacto negativo en la salud pública y en el medio ambiente.

INSTRUCTIONS DE MONTAGE

**Euro Converter Plug (ECP) UK**

Disponible comme accessoire. Inclus.

INSTRUCTIONS DE NETTOYAGE

Comment nettoyer votre lampe

Débrancher la lampe avant toute opération de nettoyage.

Câble d'alimentation

Pour procéder au nettoyage du câble d'alimentation vous devez utiliser un chiffon doux légèrement humidifié, sans détergent ni abrasif. Si le câble extérieur souple de ce luminaire est endommagé, il doit être remplacé exclusivement par le fabricant ou son agent de maintenance ou toute personne de qualification équivalente, cela afin d'éviter tout risque.

**Lampe en cristal**

Le cristal doit être nettoyé avec un chiffon sec et doux, pour préserver son éclat. Pour enlever les taches ou les traces de doigts il suffit de nettoyer la lampe avec un chiffon imbibé d'alcool.



Ce produit contient source(s) lumineuse(s) de classe d'efficacité énergétique E.



L'ampoule doit être commandée au fabricant ou fournisseur. Son remplacement doit être effectué par le fabricant, fournisseur, par un agent de service ou par une personne qualifiée.

Vista Alegre décline toute responsabilité pour les défauts/ dommages causés par un montage incorrect de la lampe.



Vista Alegre, S.A. déclare que tous ses produits sont fabriqués conformément aux Directives 2014/35/EU, pour les équipements de basse tension, 2014/30/EU, en ce qui concerne la compatibilité électromagnétique et 2011/65/UE-RoHs2, concernant la restriction de l'utilisation de certaines substances dangereuses dans les équipements électriques et électroniques.



Le symbole de la poubelle avec le signe d'interdiction indique que cet article ne doit pas être mis à la poubelle. Il doit être recyclé conformément aux réglementations environnementales locales pour le traitement des déchets. En faisant le tri des déchets, vous aidez à réduire le volume de déchets jetés dans les incinérateurs ou décharges, réduisant l'impact négatif sur la santé publique et l'environnement.

Garantia legal: 3 anos
Warranty: 3 years
Garantía legal: 3 años
Garantie : 3 ans

Contactos em caso de avaria
Contacts in case of defect
En caso de avería, contacte con
Contacts en cas de panne

Vista Alegre Atlantis, S.A.
Centro de Tratamento de Reclamações
Lugar da Vista Alegre
3830-292 Ílhavo, Portugal
Tel.: +351 234 320 600
reclamacoes@vistaalegre.com



VISTA ALEGRE

1824